

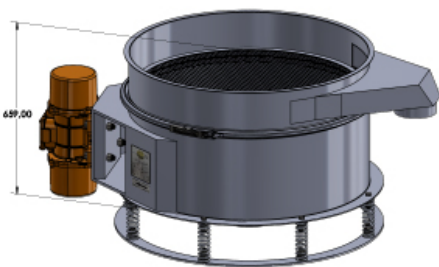


Descrizione

I vibrovagli a scarico diretto con un motore laterale sono indicati quando si devono eseguire setacciature di sicurezza per garantire la qualità del prodotto, sia in polvere che liquido, e sono progettati per fornire un'alta capacità di setacciatura.

Possano essere prodotti e venduti in acciaio inox AISI 304/316 o in acciaio al carbonio verniciato. Con questo tipo di vagli è possibile utilizzare reti molto fini, per ottenere una filtrazione molto accurata della parte liquida.

Dimensioni



- Ø 400
- Ø 600
- Ø 760
- Ø 900
- Ø 1200
- Ø 1500
- Ø 1800
- Ø 2200

Campi di applicazione

- Setacciature di sicurezza per garantire la qualità del prodotto (polveri, liquidi)

Funzioni

- Distribuzione rettilinea
- Distribuzione a spirale normale
- Distribuzione a varie spirali
- Distribuzione a spirali centripeta

Accessori

- Sistema autopulente a palle
- Sistema autopulente a kleeners
- Sistema autopulente a spazzole
- Coperchio
- Reti