

CRIBLE À DÉCHARGE DIRECTE 1 MOTEUR LATÉRAL

Fiche technique

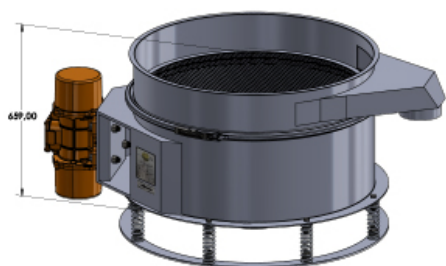


Description

Les cribles vibrants à décharge directe avec un moteur latéral sont indiqués lorsqu'il faut effectuer des tamisages de sécurité pour garantir la qualité du produit - aussi bien en poudre que liquide - et sont conçus pour offrir une capacité de tamisage élevée.

Ils peuvent être fabriqués et vendus en acier inoxydable AISI 304/316 ou en acier au carbone peint. Avec ce type de cribles il est possible d'utiliser des toiles à mailles très fines, pour obtenir un filtrage extrêmement soigné de la fraction liquide.

Dimensions



- Ø 400
- Ø 600
- Ø 760
- Ø 900
- Ø 1200
- Ø 1500
- Ø 1800
- Ø 2200

Champs d'application

- Tamisages de sécurité pour garantir la qualité du produit (poudres, liquides).

Fonctions

- Distribution rectiligne
- Distribution en spirale normale
- Distribution en différentes spirales
- Distribution en spirales centripète

Accessoires

- Système auto-nettoyant à boules
- Système auto-nettoyant à kleeners
- Système auto-nettoyant à brosses
- Couvercle
- Toiles